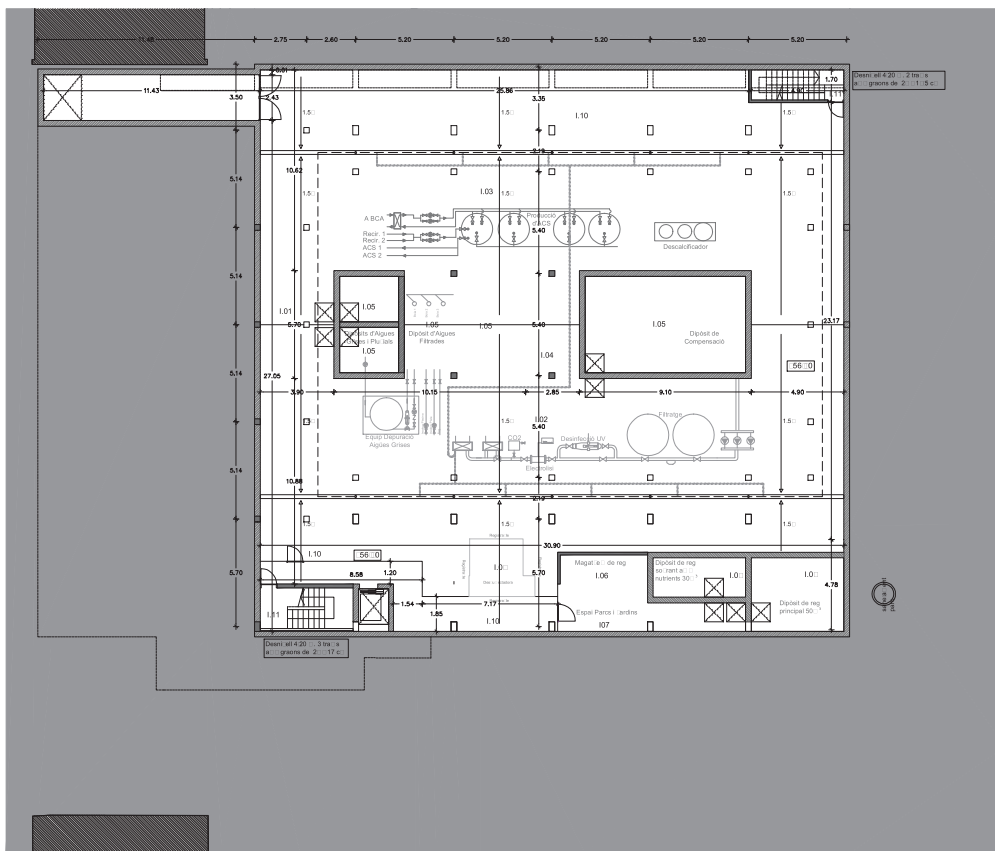


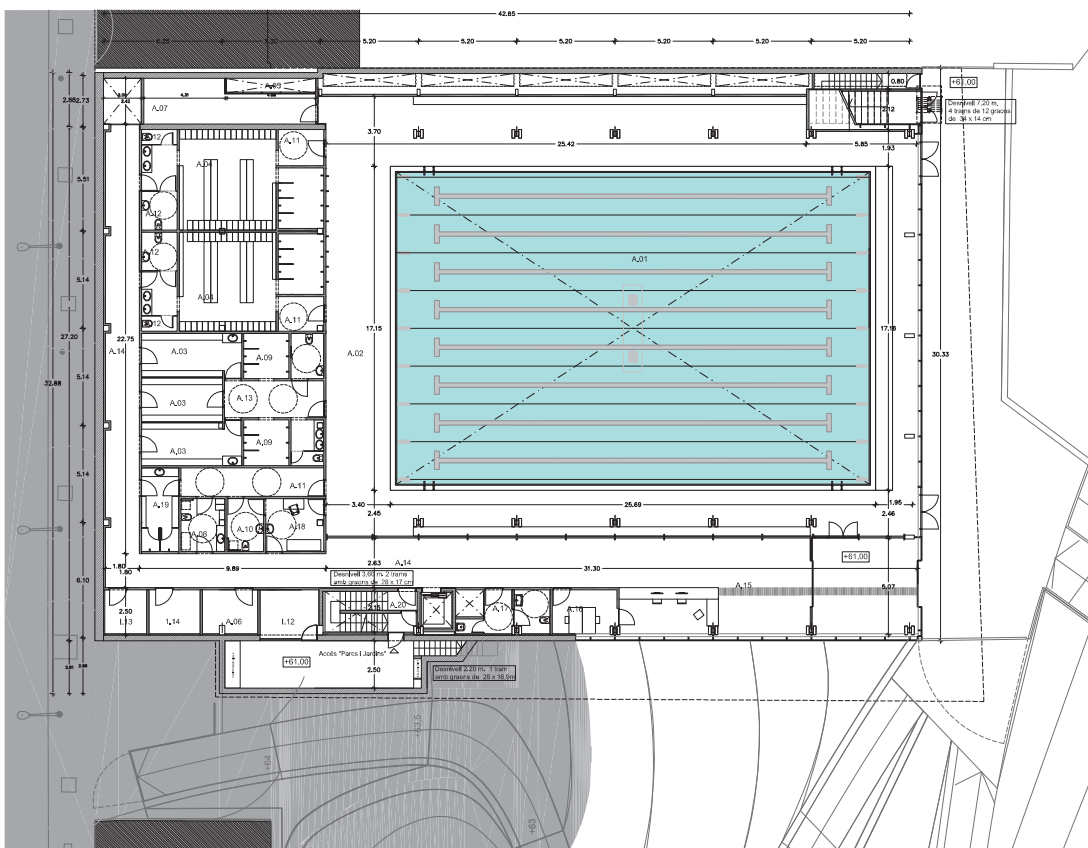
ANNEX 1 :

ÀMBIT DE LA CONCESSIÓ



SUPERFÍCIES ÚTILS		
I.01	Recuperació aigües plujanes i grises	60,28 m²
I.02	Depuració i filtrat d'aigües	127,50 m²
I.03	Aigua calenta sanitària	179,48 m²
I.04	Descalcificació	16,39 m²
I.05	Dipòsits	87,91 m²
I.06	Magatzem de reg	7,48 m²
I.07	Espai parc i jardins	19,33 m²
I.08	Orti a piscina	22,57 m²
I.09	2 Dipòsits de reg	19,33 m²
I.10	Circulacions	323,20 m²
I.11	Nudi de comunicació vertical	19,29 m²
TOTAL		882,74 m²

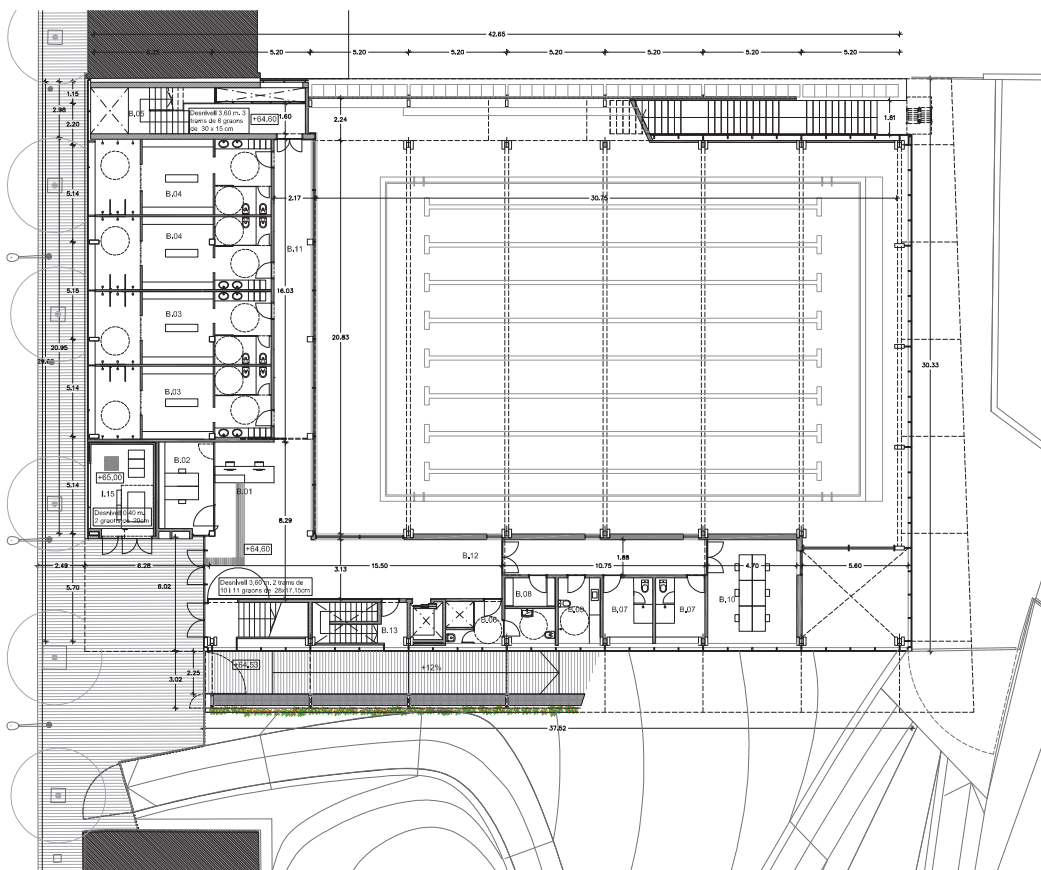
SUPERFÍCIES CONSTRUÏDES		
PC	Planta Coberta : 75,50	38,11 m²
P3	Planta Grades : 71,32	192,60 m²
P2	Planta Pista Esportiva : 6 : 20	1.353 m²
P1	Planta Entresol +64,60	510 m²
P0	Planta Piscina : 61,00	1.348 m²
P.1	Soterrani : 56,00	989 m²
TOTAL		4.430,71 m²



SUPERFÍCIES ÚTILS		
A.01	Vas Principal	412,91 m²
A.02	Platja recinte vas	305,49 m²
A.03	3 vestidors de grups	34,27 m²
A.04	2 vestidors col·lectius	80,25 m²
A.05	Instal·lacions	3,57m²
A.06	Neteja i magatzem auxiliar	7,39m²
A.07	Magatzem General	25,30 m²
A.08	Vestidor adaptat familiar	6,53 m²
A.09	2 Dutesx i serveis per a grups	19,80 m²
A.10	Servei adaptat	5,61 m²
A.11	Accés piscina i dutxes	20,48 m²
A.12	Serveis per a col·lectius	10,11 m²
A.13	Distribuidor de vestidors	10,07m²
A.14	Circulacions	102,49m²
A.15	Vestibul / Recepció	76,42 m²
A.16	Administració	8,31m²
A.17	Serveis per al públic	9,18m²
A.18	Infermeria	8,61m²
A.19	Vestidor per a tècnics	8,70m²
A.20	Nucli de comunicació vertical	15,06 m²
I.12	CO2	7,39m²
I.13	Telecomunicacions	5,15m²
I.14	Quadres elèctrics	6,26m²
TOTAL		1191,37m²

SUPERFÍCIES CONSTRUÏDES	
Construïda Interior	1348,88m²
TOTAL	1348,88m²

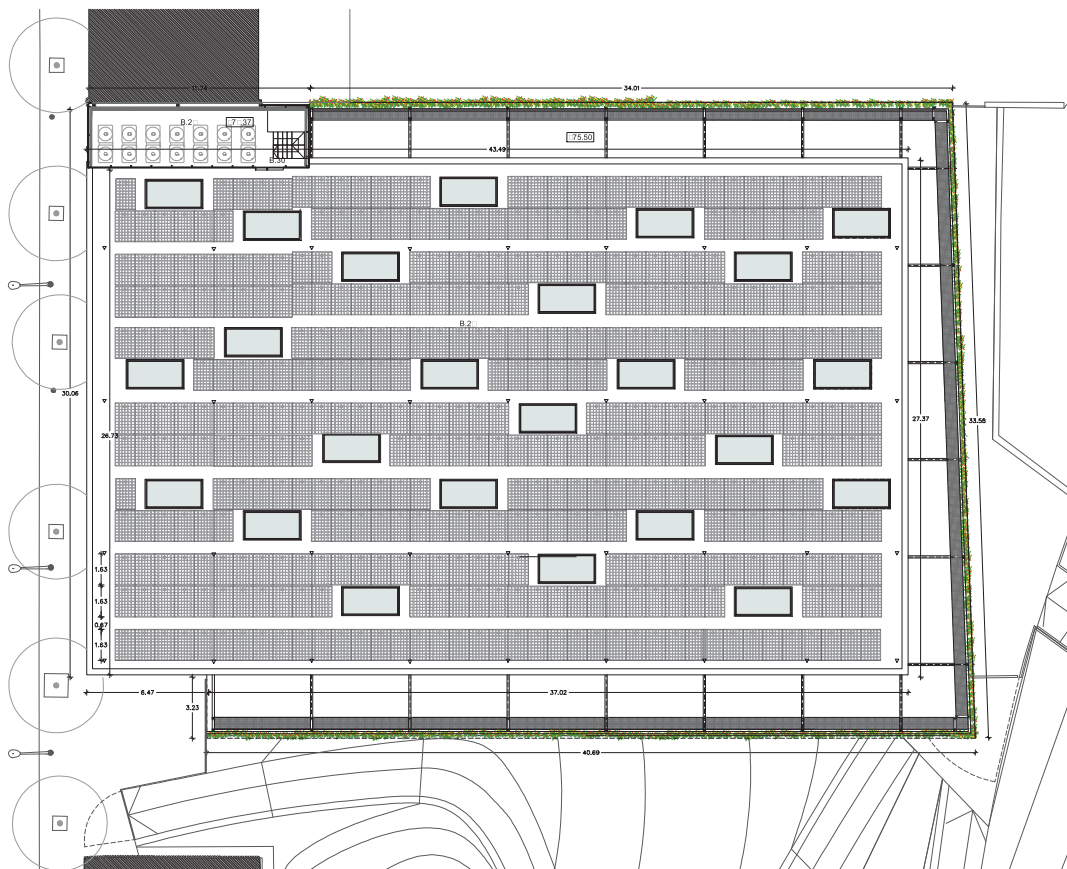




SUPERFÍCIES ÚTILS		
B.01	Vestíbul i control d'accessos	44,38m²
B.02	Administració	13,57m²
B.03	2 vestidors de grups i serveis	70,95 m²
B.04	2 vestidors col·lectius i serveis	71,68 m²
B.05	Accés Pista Esportiva	25,17 m²
B.06	Serveis per al públic	9,00 m²
B.07	2 vestidors tècnics i arbitres	18,70 m²
B.08	Espai neteja	4,17 m²
B.09	1 vestidor per al personal	9,23 m²
B.10	Oficines entitat	26,33 m²
B.11	Circulacions 1	32,86 m²
B.12	Circulacions 2	51,73 m²
B.13	Nucli de comunicació vertical	14,41 m²
I.15	Estació transformadora de MT	15,81m²
TOTAL		409,28m²

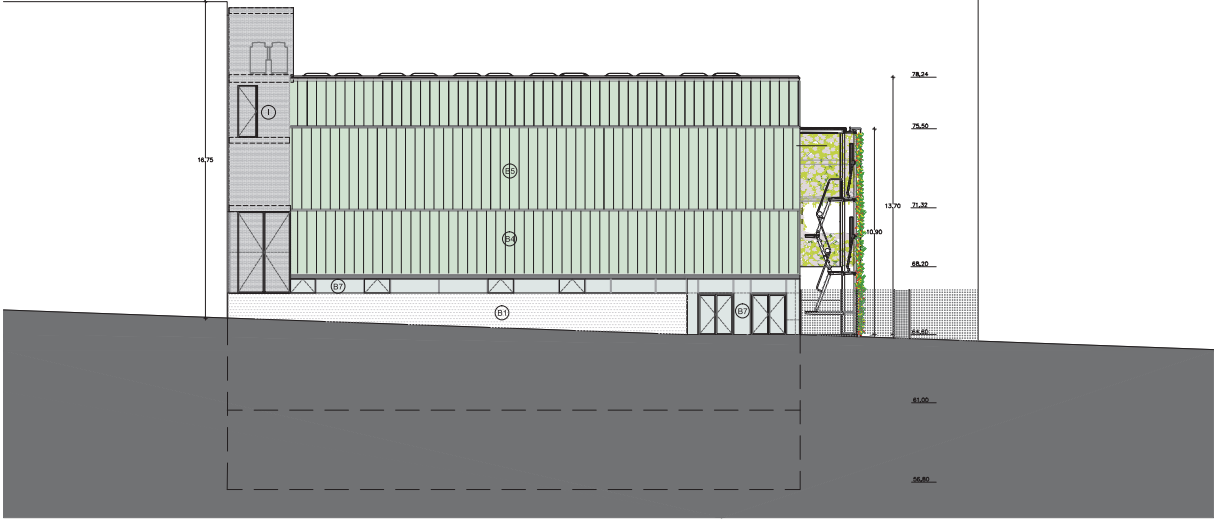
superfícies construïdes		
	Construïda Interior	490,00m²
	Espai semiesterior 50%	20,54 m²
TOTAL		510,55m²





SUPERFÍCIES ÚTILS	
B.2: Màquines	25,65m²
B.2: Coberta	1.146,71 m²
B.30 Accés coberta	5,84m²
TOTAL	1.178,19m²

SUPERFÍCIES CONSTRUÏDES	
Construïda Interior	38,11m²
TOTAL	38,11m²



RELIGIA METÀL·LICA

TANCAMENTS VERTICALS I INTRADOSSATS

B0 MUR DE FORMIGÓ AMB CARA INTERIOR VISTA



B1 MUR DE FORMIGÓ, AÏLLAMENT TÈRMIC DE MANTA DE FIBRES 60 mm $\lambda=0,04\text{W/m}\cdot\text{K}$, INTRADOSSAT D'IDROPAANEL O E... I ALENT DE 12,3



B2 MUR DE FORMIGÓ DE 30 cm, CAMBRA D'AIRE PAS D'INSTAL·LACIONS; PARET CONSTRUÏDA EN SEC FORMADA PER BASTIMENT DE PERFIL T·B·LARK (Ø 10,3 Ø) ES·PLA... ES D'HIDROPANEL I AÏLLAMENT TÈRMIC DE MANTA DE FIBRA 120 mm $\lambda=0,04\text{W/m}\cdot\text{K}$



B3 TANCAMENT FORMAT PER: PANEL·L CLT DE 98mm, LLANA DE ROCA 120mm $\lambda=0,04\text{W/m}\cdot\text{K}$ ESB0 ACABAT AMB INTRADOSSAT DE M·R CORTINA D'IMATGE SIMILAR AL M·R CORTINA B5 I B7.



B4 TANCAMENT FORMAT PER: TA·LER CLT DE 70mm; AÏLLAMENT TÈRMIC DE MANTA DE FIBRES 60mm I POLICARBONAT CEL·LULAR DE 60mm TIP·S ARCOWALL O E... I ALENT



B5 TANCAMENT DE POLICARBONAT CEL·LULAR DE GR·I·I 60... TIP·S ARCOWALL O E... I ALENT AMB F·STERIA D'AL· MINI ANDOIT· AT AMB TRECAMENT DE PONT TÈRMIC



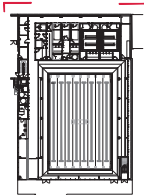
B6 MUR CORTINA DE 7m D'ALÇADA AMB FUSTERIA D'AL· MINI ANDOIT· AT I TRIPLE· IDRE AMB ARGÓ.



B7 MUR CORTINA D'ALÇADA VARIABLE AMB F·STERIA D'AL· MINI ANDOIT· AT· DOBLE EN· IDRAMENT I ASPECTE SIMILAR A B3 I B6



TANCAMENT FORMAT PER: AÏLLAMENT SOBRE MITGERA, CAMBRA D'AIRE DE 160... 2 PANEL·LS DE COMPOSITE DE CIMENT I F·STA TIP·S·BROC O EQUIVALENT + ÀNIMA DE MUNTANTS VERTICALS D'ACER GAL·ANIT· AT I MANTA DE FIBRES D'ALTA DENSITAT; PANEL·L D'ABSORCIO ACÚSTICA D'ACER MICROPERFORAT PER·NA CARA AMB N·CL·I DE LLANA MINERAL DE... TIP·S BA·D O E... I ALENT· PENJAT MITJANÇANT CONNECTORS ANTIVIBRATORIS



	Ajuntament de Barcelona BMISA Barcelona Infraestructures Municipals	DIRECCIÓ PROJECTES DE BMISA IGNASI DE MONER	AUTORS DEL PROJECTE ANNA NOGUERA NIETO JAVIER FERNÁNDEZ PONCE	TÍTOL DEL PROJECTE PROJECTE D'EXECUCIÓ DE COMPLEX ESPORTIU CONSISTENT EN PISCINA COBERTA I PISTA POLIESPORTIVA AL CARRER SANT ISCLE 50-54 AL TURO DE LA PERA, DE BARCELONA	ESCALES A1 1:100 A3 1:200 ORIGINALS	0 4m 0 GRAFIQUES	DATA: SETEMBRE 2015	NOM DEL PLANO: ALÇADA ALÇAT SUD-EST	NOM FITXER CIB: B0m0CIB NOM FITXER: B0B0110104.dwg	PLANO: NOM: B0B015 FULL: 1 DE 1
--	--	--	---	---	--	---------------------	------------------------	---	---	---------------------------------------